

# CHAVE DE FLUXO

## TIPO PALHETA

### SÉRIE 100-AT



Solução em Sistemas de Medição

## APRESENTAÇÃO

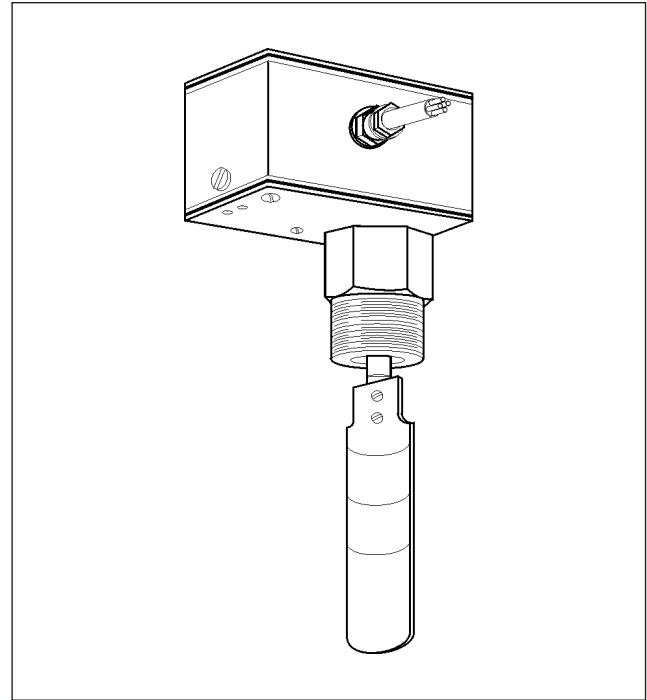
A chave de fluxo Série 100-AT é um equipamento que tem a função de atuar como um dispositivo complementar de proteção e segurança, detectando se uma tubulação apresenta ou não fluxo em seu interior, ou ainda acusar se houve aumento ou queda de vazão.

Pode ser utilizado nas mais diversas aplicações industriais como alarmes, controle de motores, compressores, bombas, etc. envolvendo produtos como água (natural ou gelada), salmoura, óleos com viscosidades próximos à água, entre outros.

## PRINCÍPIO DE FUNCIONAMENTO

A palheta da chave de fluxo permanece inserida na tubulação de modo a se opor ao movimento do fluido.

No momento em que o fluxo está presente ou se este aumenta/diminui além do ponto ajustado, a haste (que encontra-se presa à palheta) sofre um deslocamento provocando a atuação do contato elétrico que se encontra no interior do invólucro.



## DADOS TÉCNICOS

	100-AT2011	100-AT2014	100-AT2015	100-AT2016	100-AT2022
Invólucro	Polycarbonato	Alumínio	Polycarbonato		Alumínio
Grau de Proteção	Uso Geral - NEMA 1	Prova de Umidade	Uso Geral - NEMA 1		Prova de Umidade
Conexão ao Processo	1" NPT		3/4" BSP (F) (*)	1/2" BSP (F) (*)	1" NPT
Material da Conexão	Latão		Latão		AISI 304
Outras Partes Molhadas	Aço Inox 304		Latão		Aço Inox 304
Conexão Elétrica	Prensa-cabo / eletroduto				
Sinal de Saída	Contato SPDT				
Capacidade do Contato	10 A / 250 VCA				
Pressão do Processo	Máx. 10 kgf/cm <sup>2</sup>				
Temperatura do Processo	0 a +80 °C				
Sistema de Selagem	Fole (borracha nitrílica)				
Ajustes	Sensibilidade (através porca e contra-porca)				

(\*) Rosca paralela

## CARACTERÍSTICAS

- Equipamento complementar de segurança
- Fácil de ajustar
- Amplo uso em processos industriais

## APLICAÇÕES

Uso em processos industriais :

- Alarmes de ausência/presença de fluxo
- Controle de motores, bombas, etc.
- Prevenção contra problemas causados por aquecimento indevido ou quebra de máquinas

Aplicável em produtos como :

- Água (natural ou gelada)
- Salmoura
- Óleos com viscosidade similar a da água

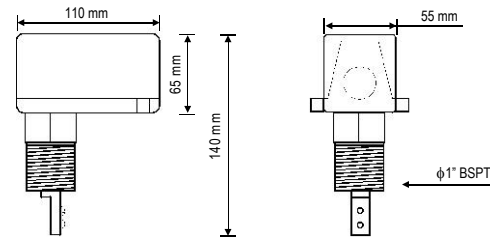
## ESPECIFICAÇÃO

100-AT

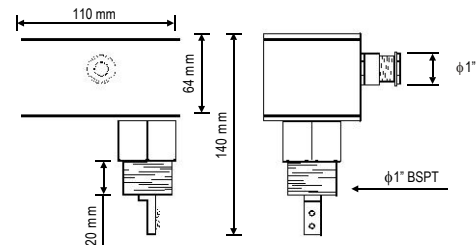
MODELO	CÓD.
2011	2011
2014	2014
2015	2015
2016	2016
2022	2022

## DESENHO DIMENSIONAL

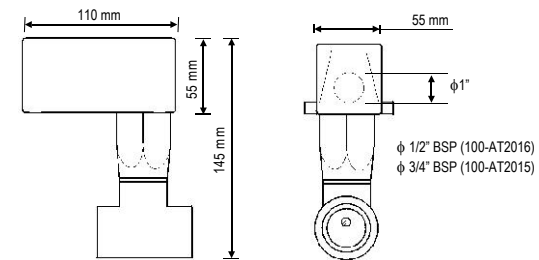
100-AT2011



100-AT2014



100-AT2015 / 100-AT2016



## PALHETAS1

