



## INDICADOR DE NÍVEL RÉGUA EXTERNA Série 550



### APRESENTAÇÃO

O indicador de nível Série 550 é um sistema mecânico instalado na lateral do tanque utilizado para a medição de produtos líquidos e que fornece indicação local através de uma escala graduada.

É ideal para a instalação em tanques externos, internos ou subterrâneos, possibilitando a visualização do nível em seu interior mesmo a grandes distâncias.

Possui um grande número de aplicações nas indústrias por ser um sistema simples, de baixo custo e que não necessita de alimentação elétrica.

### PRINCÍPIO DE FUNCIONAMENTO

Uma bóia colocada no interior do tanque encontra-se presa a um cabo, que em sua outra extremidade está fixada a um cursor. À medida que o nível do líquido sobe ou desce, esta bóia acompanha a variação e desloca o cursor sobre uma escala graduada instalada externa e lateralmente ao tanque, permitindo a leitura direta do nível.

Duas roldanas auxiliam o movimento do cabo da bóia, estando localizadas no topo do tanque. Cabos guias permanentemente esticados (presos ao topo e no fundo do tanque) evitam que a bóia sofra qualquer deslocamento horizontal devido a turbulências na superfície do líquido.

Todo o conjunto de cabo e roldanas é protegido por tubos e caixas, respectivamente, evitando a ação de elementos externos que possam interferir na boa operação do sistema.

### DADOS TÉCNICOS

Material da Escala	Alumínio
Material da Bóia	AISI 304
Material dos Cabos	AISI 304
Material das Roldanas	PP
Altura do Tanque	Até 24 m
Precisão	± 25 mm
Pressão	Atmosférica
Temperatura	Máx. 60 °C
Peso Específico	Mín. 0,5 g/cm <sup>3</sup>



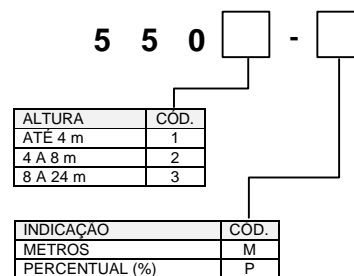
### CARACTERÍSTICAS

- Indicação de nível por escala graduada
- Fácil visualização
- Ideal para grandes distâncias
- Uso em tanque externos, internos ou subterrâneos
- Baixo custo
- Não necessita de alimentação elétrica

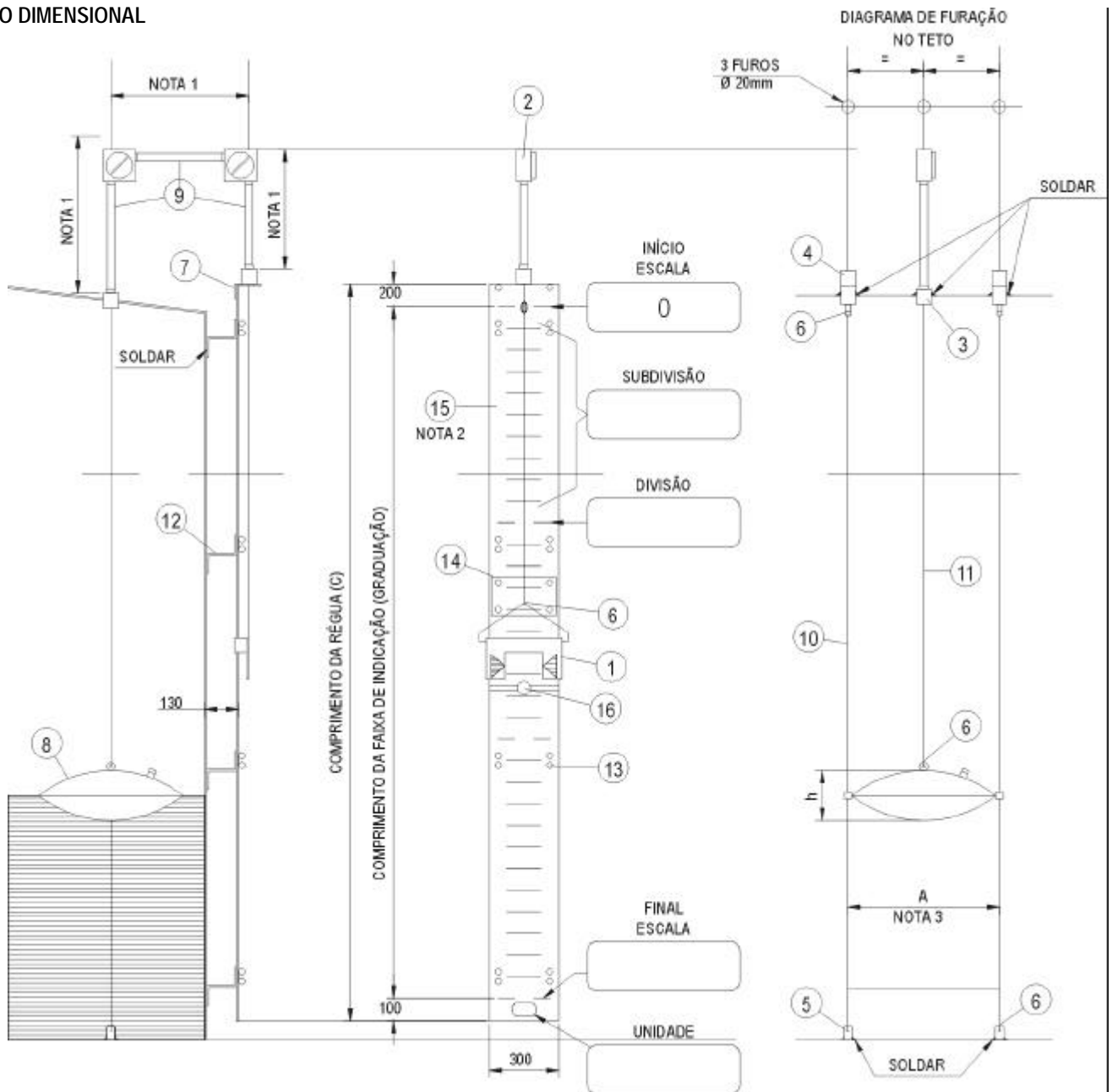
### APLICAÇÕES

- Indicação de nível em tanques externos ou internos
- Utilizável em líquidos como :
  - Água
  - Óleos
  - Produtos químicos
  - Etc.
- Necessidade de visualização a grandes distâncias

### ESPECIFICAÇÃO



# DESENHO DIMENSIONAL



1	INDICADOR	SAE 1020
2	CAIXA "L"	ALUMÍNIO
3	LUVA	AISI 304
4	ESTICADOR	AISI 304
5	ÂNCORA	AISI 304
6	FIXADOR	AISI 304
7	SUPORTE (SUPERIOR)	SAE 1020
8	BOIA (NOTA 3)	AISI 304

9	TUBO ½"	SAE 1020
10	CABO (GUIA)	AISI 304
11	CABO (BOIA)	AISI 304
12	SUPORTE (LATERAL)	SAE 1020
13	PARAFUSOS	SAE 1020
14	PLACA (INTERLIGAÇÃO)	SAE 1020
15	RÉGUA	ALUMÍNIO
16	SENSOR FIM DE CURSO (NOTA 4)	SPST-10VA/220VCA

Dados a serem confirmados pelo cliente :  
 Comprimento da régua(C) – em metros  
 Comprimento da faixa de indicação (I) – em metros  
 Quantidade de sensores fim de curso

Notas :  
 1 – Comprimento definido pelo cliente na montagem  
 2 – Fundo preto e escala em branco  
 3 – A = 110 mm x h = 110 mm (com régua até 6m)  
       A = 310 mm x h = 150 mm (com régua maior que 6m)  
 4 – Item opcional

CT#550R2-06/00